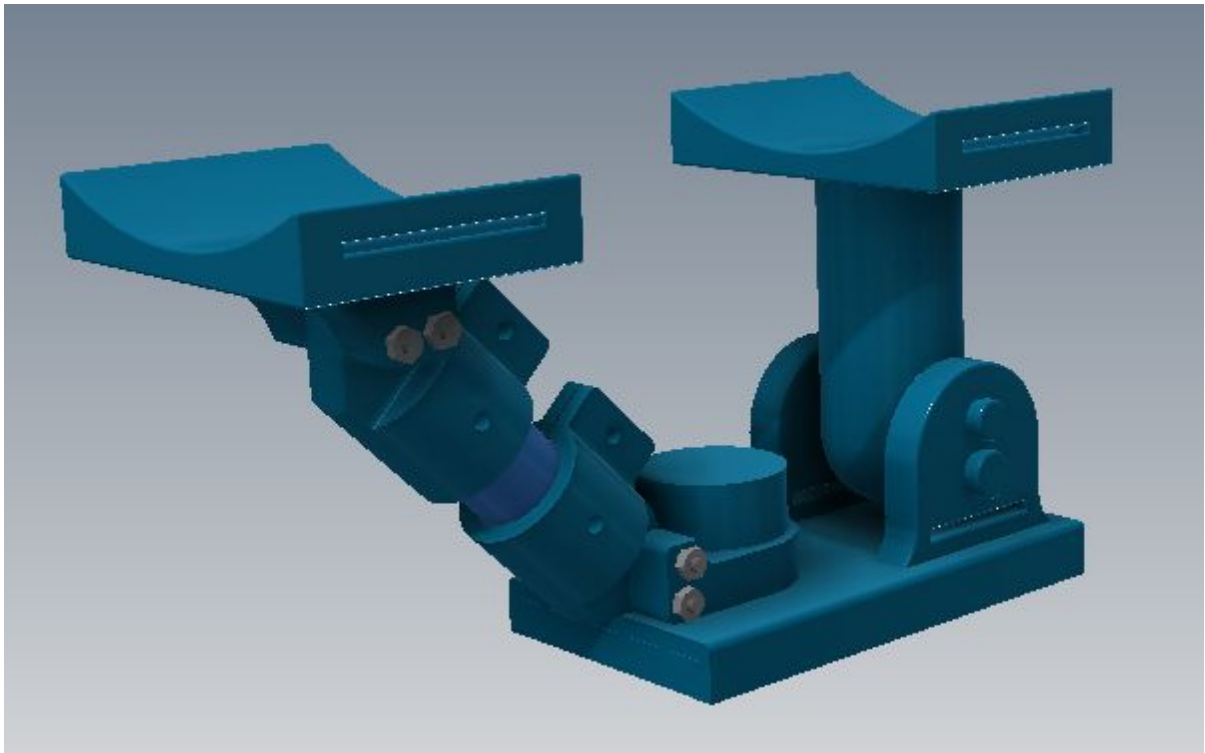
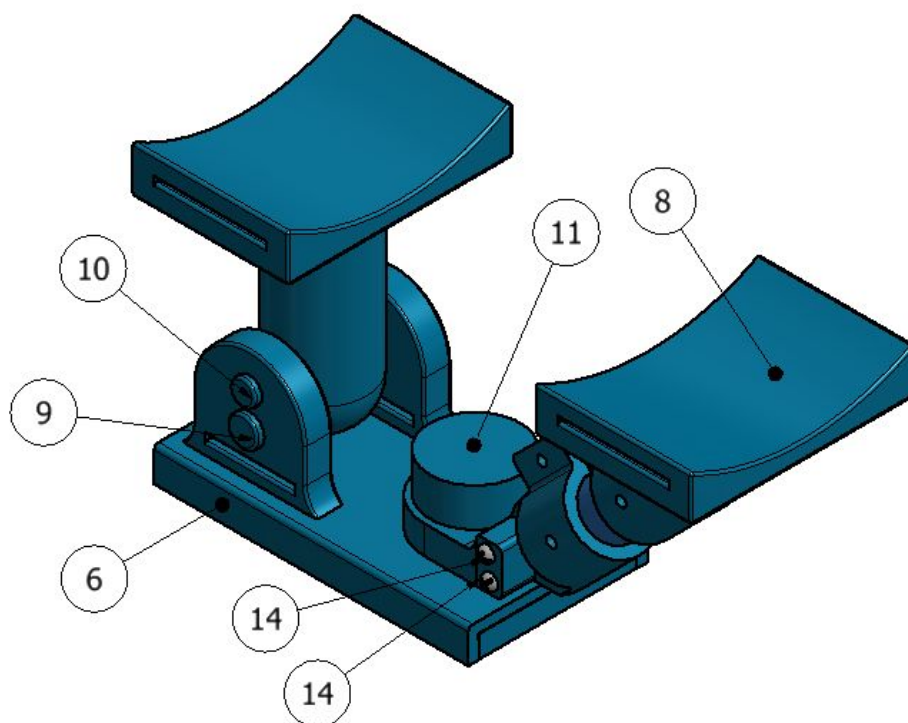
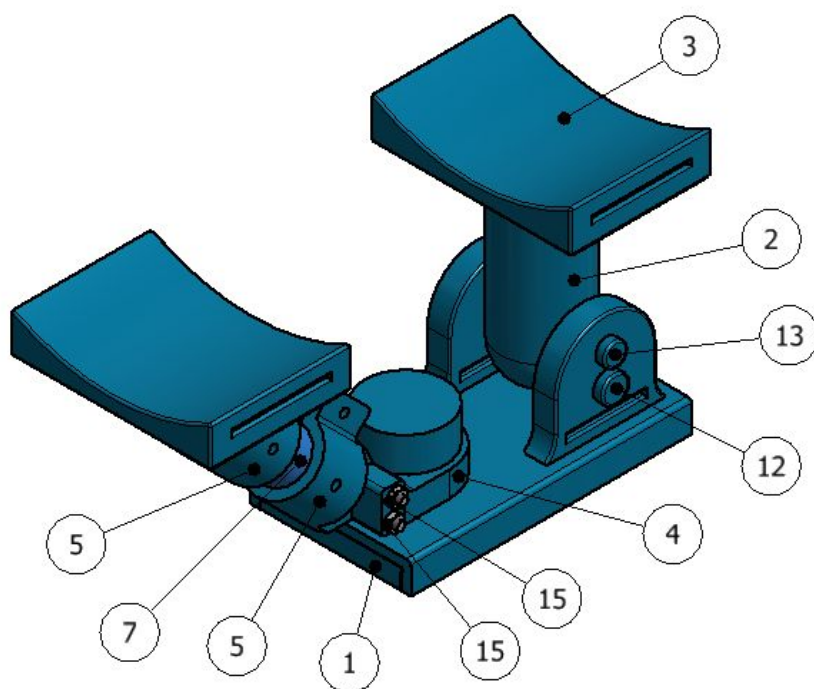


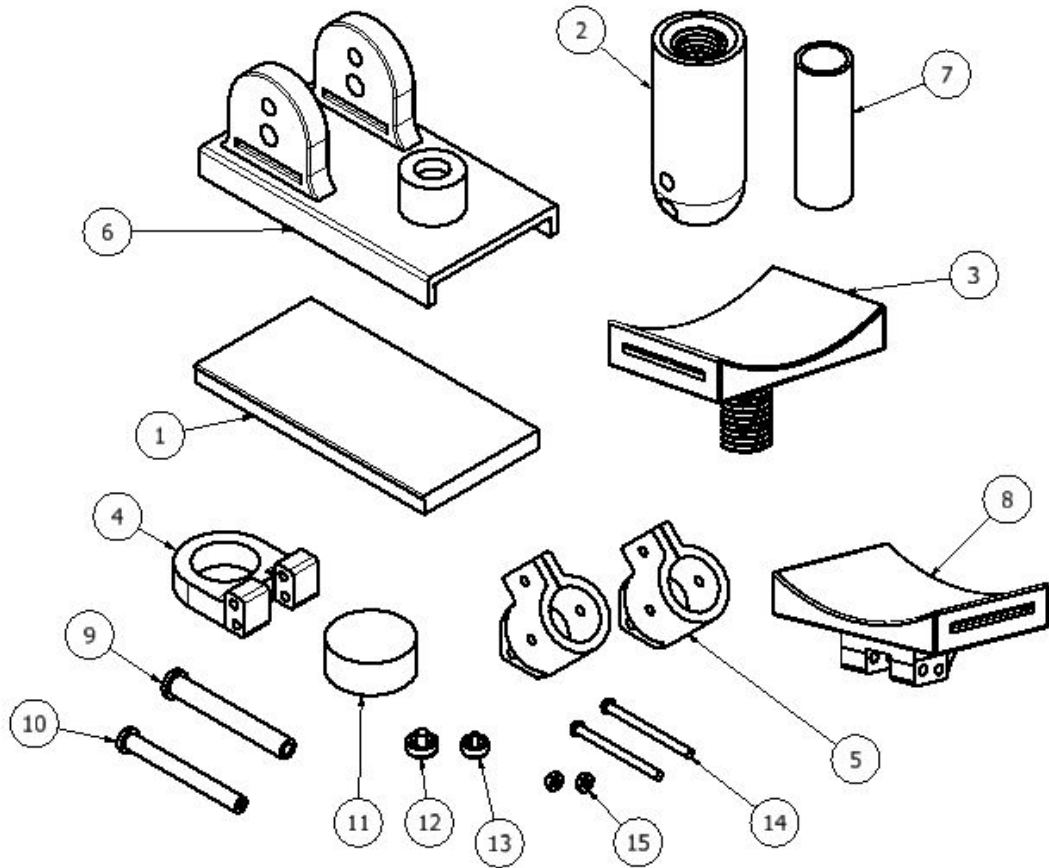
Órtesis de Apoyo de Brazo

Manual de ensamblaje



Piezas

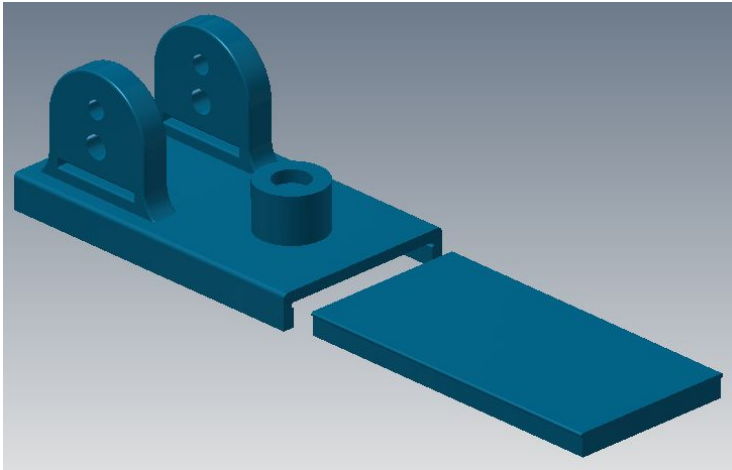




Item	Cantidad	Nombre
1	1	Base
2	1	Pilar ajustable
3	1	Apoyo Brazo
4	1	Argolla
5	2	Enlace
6	1	Sobrebase
7	1	Tubo PVC
8	1	Apoyo Antebrazo
9	1	Pasador Ø9.5mm
10	1	Pasador Ø7.5mm
11	1	Tapa Argolla

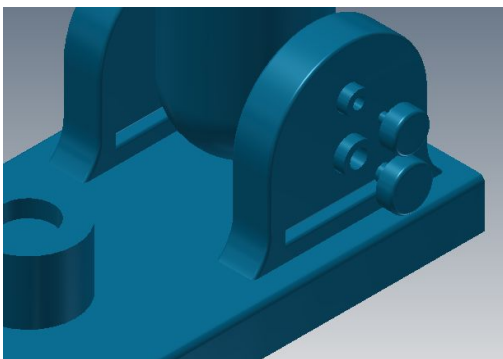
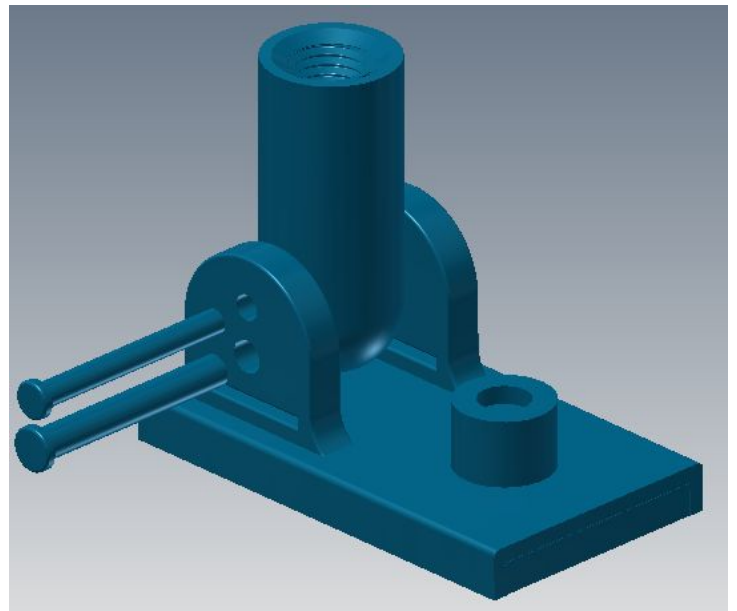
12	1	Tapa pasador Ø9.5mm
13	1	Tapa pasador Ø7.5mm
14	4	Perno Ø5/32" x 2"
15	4	Tuerca Ø5/32"

Ensamblaje

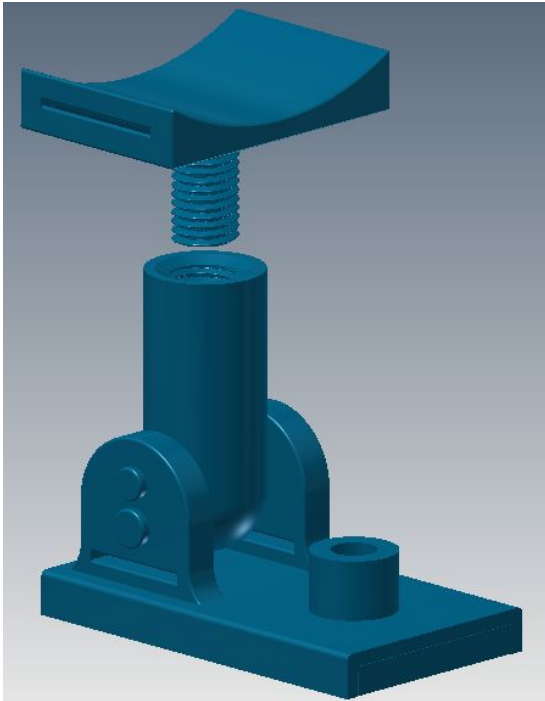


Paso 1: Insertar la sobrecarga (6) en la base (1). Previamente la base puede ser ajustada al apoyo de la silla de rueda a la cual equipar el dispositivo. De lo contrario, la pieza (6) posee espacio para pasar una guía que puede consistir en velcro.

Paso 2: Ajuste verticalmente entre las aletas de la sobrecarga (6) el pilar ajustable ((2). Alinee los orificios con los de las aletas y utilice los pasadores (9) y (10) para fijar la posición del pilar ajustable (2).

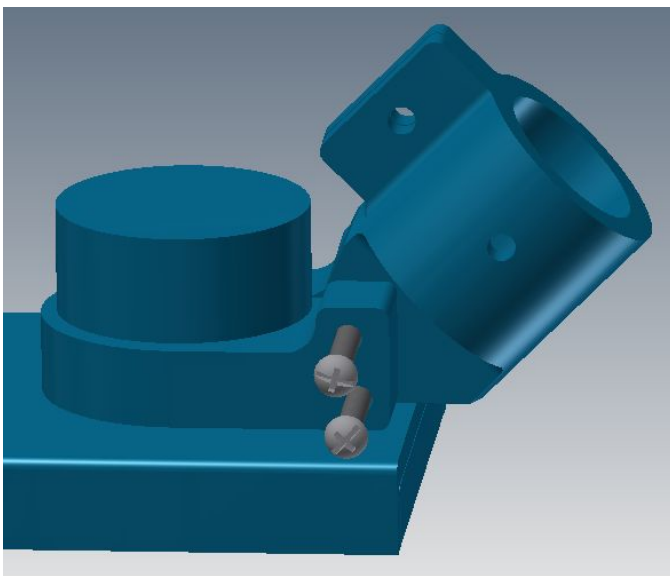
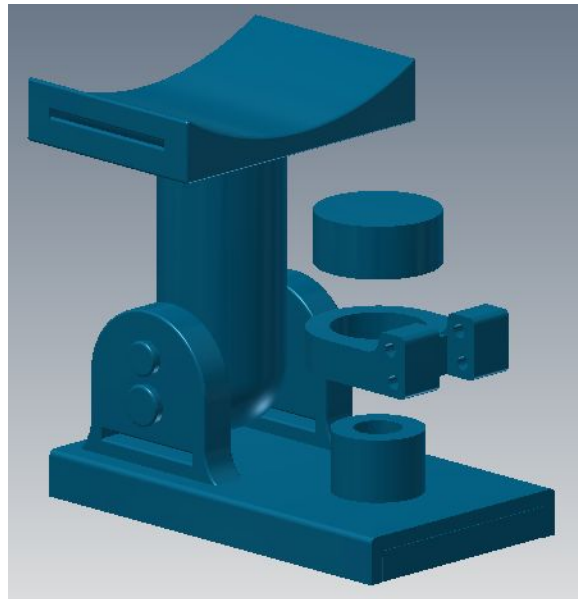


Paso 3: Utilice las tapas de pasador (12) y (13) respectivamente para sujetar en su posición a los pasadores (9) y (10).

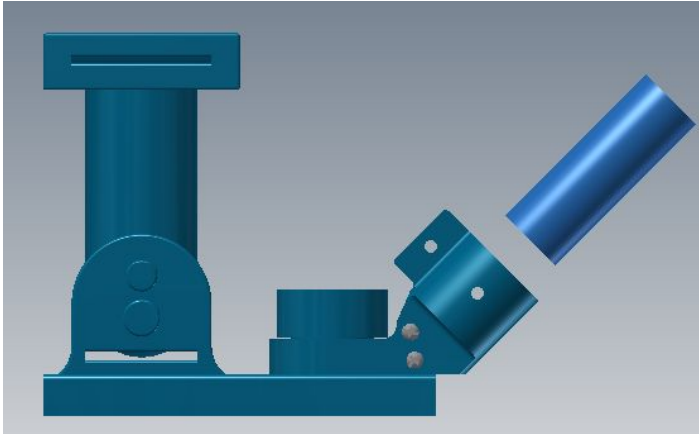


Paso 4: Enrosque verticalmente el apoyo de brazo (3) dentro del pilar ajustable (2). El hilo entre estas dos piezas permite ajustar la altura a comodidad del paciente. Al realizar esto cuide no enroscar hasta el máximo la pieza pues corre el riesgo de romperse. La pieza (3) posee rendijas que permiten el paso de velcro para sostener el brazo en la posición correcta.

Paso 5: Inserte la argolla (4) en el cilindro de la sobrebase (6). Utilice la tapa de argolla (11) para sujetar la pieza en su posición.



Paso 6: Utilice los pernos de $\text{Ø}5/32''$ de 2'' (14) para fijar en su posición el primer enlace (5) a la argolla (4). Utilice además las tuercas $\text{Ø}5/32''$ (15) para fijar en su posición a los pernos.

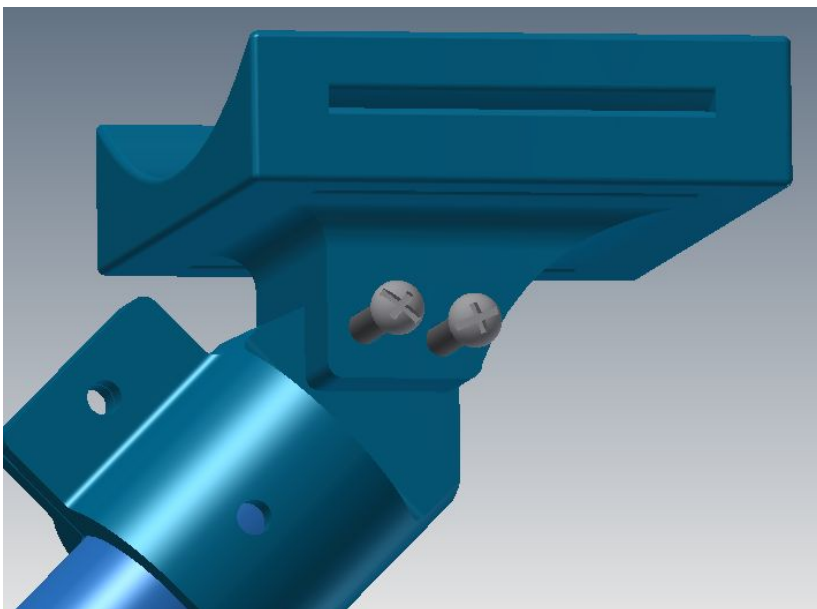
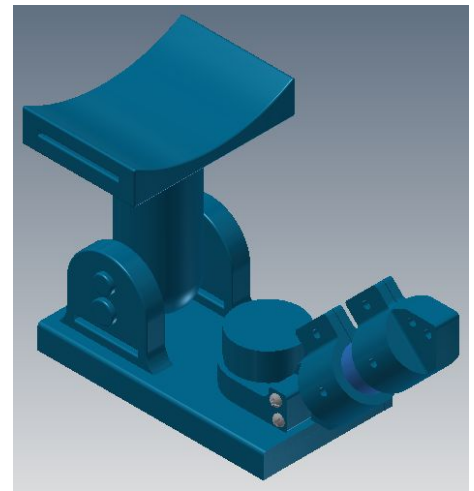


Paso 7: Coloque el tubo de PVC (7) dentro del enlace (5) recién instalado. El largo del tubo de PVC fijará la altura del apoyo de antebrazo. Para dejar ambos apoyos a la misma altura, el PVC debe tener un largo mínimo de 71mm. De ser necesario, para fijar en su posición al tubo (7) se puede utilizar la abrazadera de la pieza (5)

con otro

perno y tuerca 5/32" de menor largo, o bien realizar una perforación en el tubo, tal que calce con la realizada en el enlace. Esta perforación debe realizarse en el centro del tubo a una distancia de 11.25mm desde el borde del tubo.

Paso 8: El segundo enlace se inserta en el tubo de PVC. Se puede fijar por este extremo de la manera descrita en el paso 7. Sin embargo, esta rotación permite ajustar el ángulo óptimo en el que puede funcionar el apoyo de antebrazo.



Paso 9: Se ajusta la posición del apoyo de antebrazo (8) en el segundo enlace (5) mediante los pernos (14) y tuercas (15). Verifique que la altura a la cual queda el apoyo de antebrazo sea la correcta, respecto a su posición deseada y respecto al apoyo de brazo. De ser necesario utilice un PVC de distinto largo. La pieza (8) posee rendijas por donde se puede pasar velcro

para fijar al posición del antebrazo a la pieza y facilitar además el movimiento del mecanismo.

Vistas auxiliares

